

KARTA
angående avstyckning från samfälld mark
till Eskilstorps och Hemmeslövs byar

Org. enhet N 1 Dnr 297/68
Upprättad år 1968 av:
Per Bendt
Per Bendt
lantmätare.

Socken Östra Karup Kommun Karup

Län Halland Skala 1:1000 10 0 10 20 30 40 50 60 70 meter

Beskrivning	Areal hektar	R N: r
Beteckning & kartan ägoslag m m		
Litt C skogsmark	0,1189	RNr Hemmeslöv 38:2
" N "	0,1065	RNr Hemmeslöv 38:3

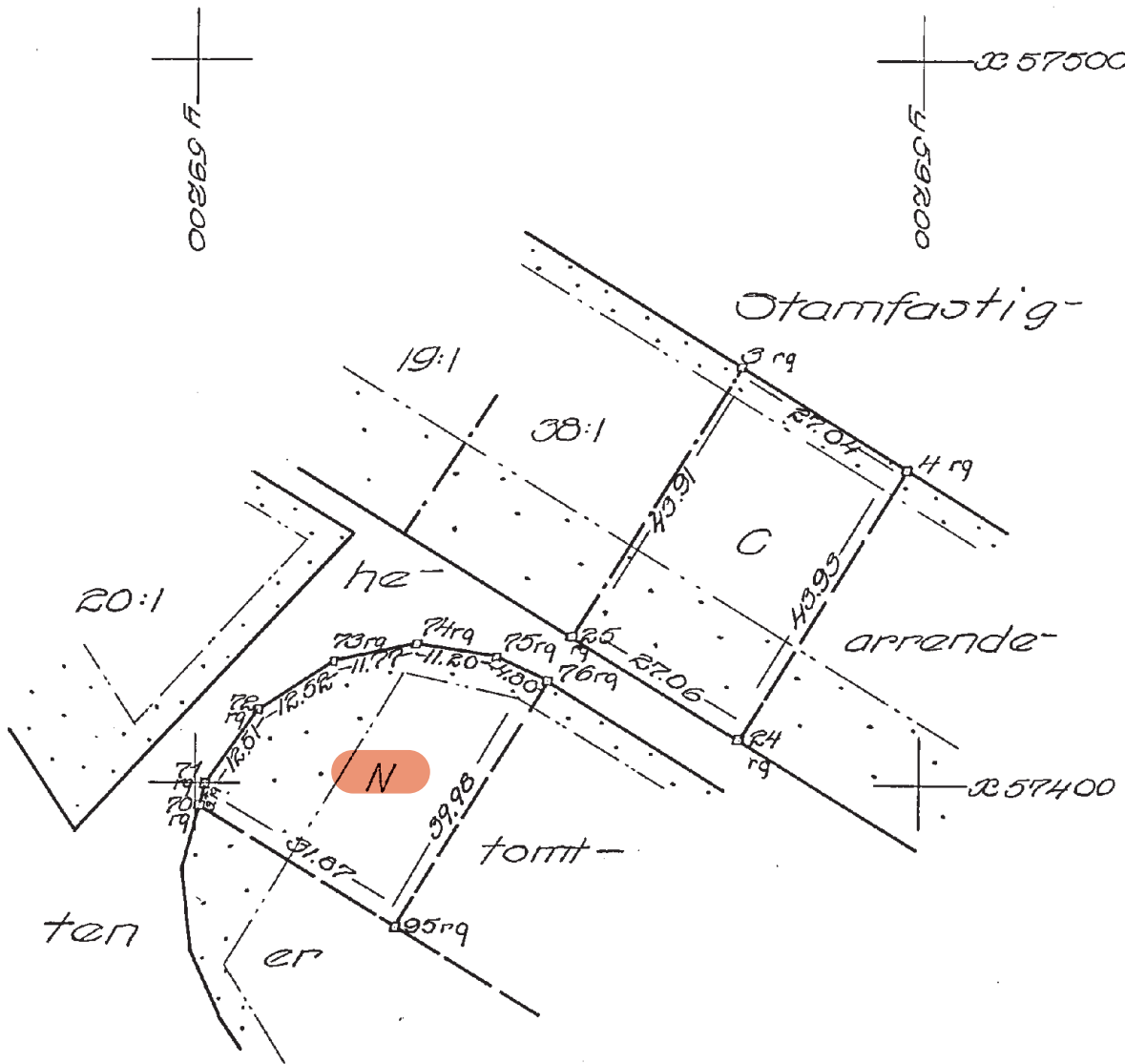
År 1968 den 8 augusti...
blev den i enlighet med denna karta
verkställda avstyckningsförrättning av
överlantmätaren i Hallands län fast-
ställd, betygat

Nyttillkomna gränser: Samtliga av förrättningen
berörda med undantag av 3-25.

Koordinatförteckning bilagd förrättningsakten.

På ämbetets vägnar:

Tary Östgren



Lantmäteriet BI 0337, 20000, 68. SRA 82616

Arkivnr m m	Mätning	Koord ber	Areal ber	Kartering	Ritning
	coll	coll	coll	coll	4/9
Signum:					

11-ÖKA-955