

Avstyckning från

S T A D S Ä G A N 1985

i Båstads registerområde och kommun,
Kristianstads län.

Upprättad år 1976 av

Boösta Malmgren
Boösta Malmgren
Förrättningslantmätare

Conny Carlsson
Conny Carlsson
Ingenjör

TEKNISK BESKRIVNING, aktbil BE 2

Samtliga gränser kring styckningslotterna
nyttillkomna med undantag av sträckorna
2310-2317, 1513-1518, 1520-1501, 1623-1601,
1715-1701, 1807-1801, 1910-1901-1903-1907.

Skala 1:1000

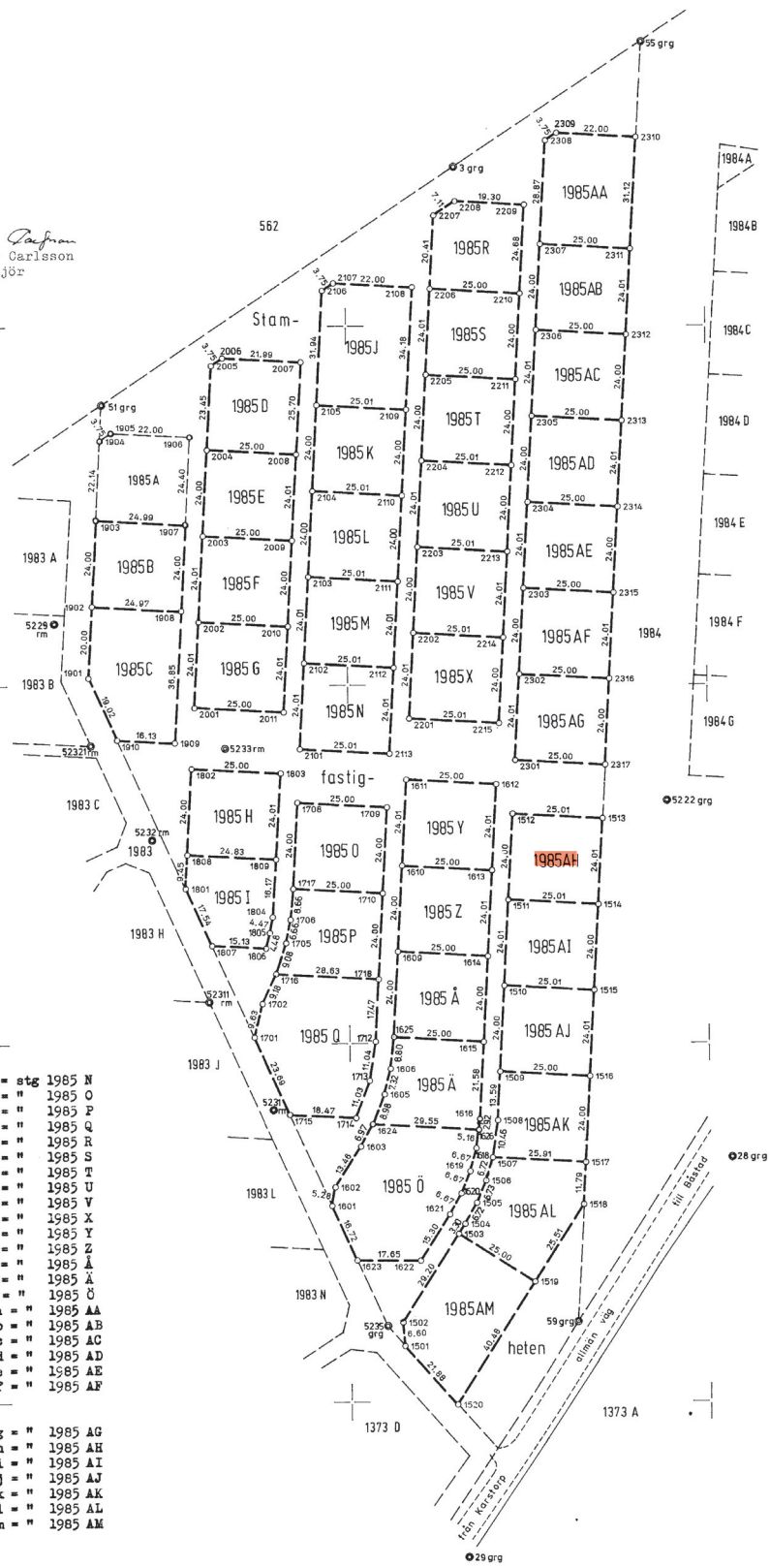
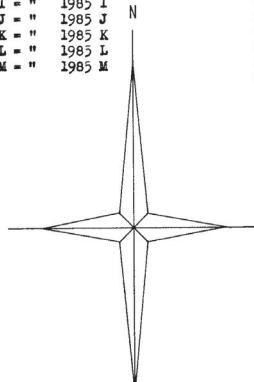
Lägesangivning: Fk 042 13:73

Samtliga markeringar kring stycknings-
lotterna = rm (rör i mark)

- Lotten B = Stg 1985 B
- " C = " 1985 C
- " D = " 1985 D
- " E = " 1985 E
- " F = " 1985 F
- " G = " 1985 G
- " H = " 1985 H
- " I = " 1985 I
- " J = " 1985 J
- " K = " 1985 K
- " L = " 1985 L
- " M = " 1985 M

- lotten N = stg 1985 N
- " O = " 1985 O
- " P = " 1985 P
- " Q = " 1985 Q
- " R = " 1985 R
- " S = " 1985 S
- " T = " 1985 T
- " U = " 1985 U
- " V = " 1985 V
- " X = " 1985 X
- " Y = " 1985 Y
- " Z = " 1985 Z
- " Å = " 1985 Å
- " Ä = " 1985 Ä
- " Ö = " 1985 Ö
- " Aa = " 1985 Aa
- " Ab = " 1985 Ab
- " Ac = " 1985 Ac
- " Ad = " 1985 Ad
- " Ae = " 1985 Ae
- " Af = " 1985 Af

- " Ag = " 1985 Ag
- " Ah = " 1985 Ah
- " Ai = " 1985 Ai
- " Aj = " 1985 Aj
- " Ak = " 1985 Ak
- " Al = " 1985 Al
- " Am = " 1985 Am



REGISTRERING

Datum
1976-10-01

Införing i fastighetsregistret har
verkställts

Boösta Malmgren
För fastighetsregistermyndigheten

y = 55300

y = 55400

y = 55500

y = 55600

x = 55300

x = 55200

x = 55100

x = 55000

x = 54900