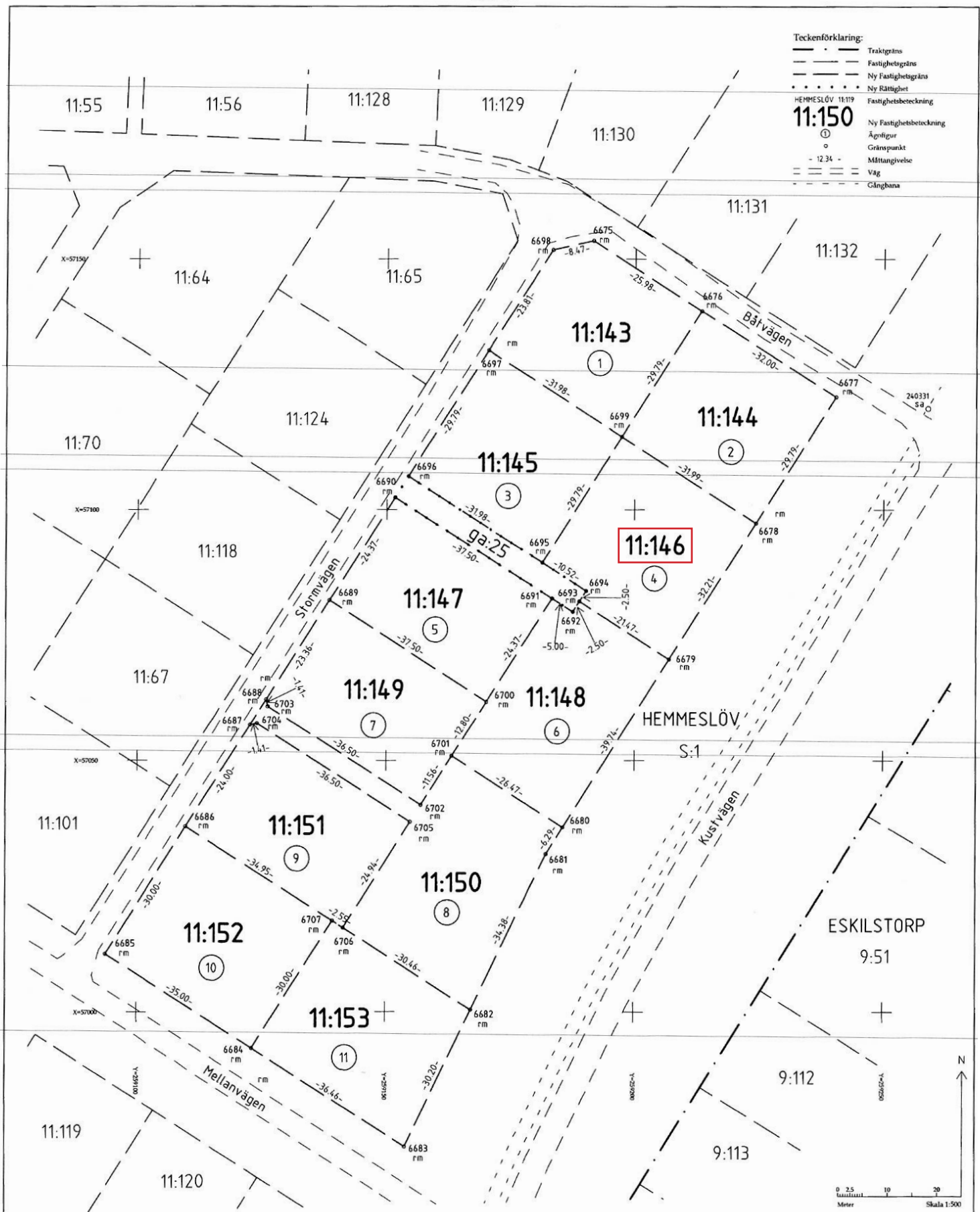


Teckenförklaring:

-  Traktgräns
-  Fastighetsgräns
-  Ny Fastighetsgräns
-  Ny Rättighet
-  HEMMESLÖV 11:119
-  11:150
-  Ny Fastighetsbeteckning
-  Ägrifigur
-  Gränspunkt
-  Måttangivelse
-  Väg
-  Gångbana



Nyttillkomna gränser:  
 6675-6676-6677-6678-6679-6680-6681-6682-6683-6684-6685-6686-6687-6688-6689-6690-6691-6692-6693-6694-6695-6696-6697-6698-6675,  
 6676-6699-6695, 6697-6699-6678, 6693-6679, 6691-6700-6701-6702-6703-6688, 6689-6700, 6701-6680, 6687-6704-6705-6706,  
 6686-6707-6706-6682, 6707-6684

Karta  
 2001-07-06  
 Ärende  
 Avstyckning från Hemmeslöv S:1  
 samt anläggningsväg  
 Båstads kommun  
 Ann-Charlotte Pihl Larsson  
 Förretningslantmätare  
 Fastighetsrättslig beskrivning, se Beslut, aktbilaga BE.  
 Teknisk beskrivning, se aktbilaga TBE.

Aktbilaga KA  
 Ärendenr. M0128

Kartan är upprättad genom nymätning  
 Koordinatsystem: RT R01 5 gon V 62:3  
 Registerkarta: Fk 04224, 5422400