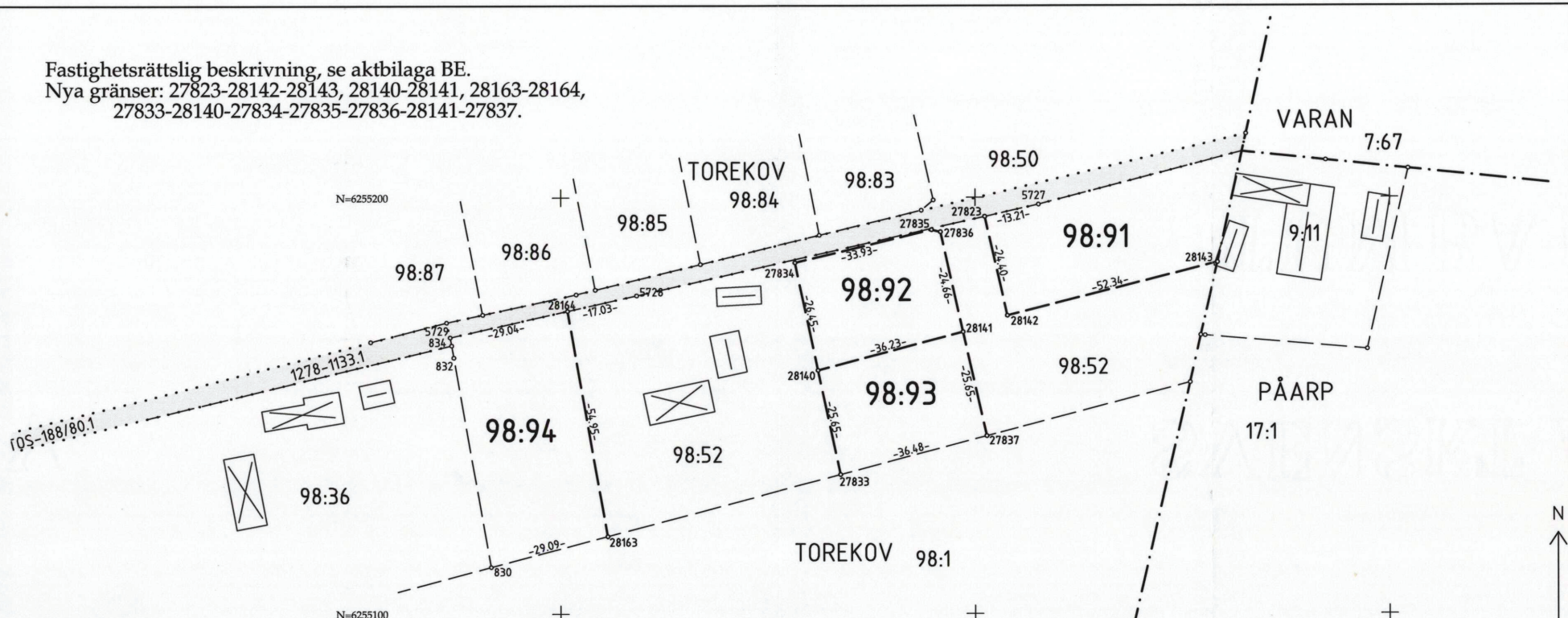




Fastighetsrättslig beskrivning, se aktbilaga BE.
 Nya gränser: 27823-28142-28143, 28140-28141, 28163-28164,
 27833-28140-27834-27835-27836-28141-27837.



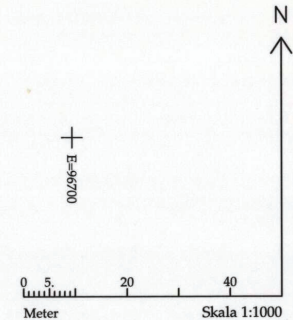
Teknisk beskrivning:

Koordinatförteckning

Pkt	N	E	Markering
830	6255111.26	96483.21	
832	6255161.56	96474.19	
5729	6255166.41	96473.30	
27823	6255195.39	96602.32	Rör i mark, ny
27833	6255133.39	96567.54	Rör i mark, ny
27834	6255184.30	96556.50	Rör i mark, ny
27835	6255192.20	96589.50	Rör i mark, ny
27836	6255191.70	96591.67	Rör i mark, ny
27837	6255142.65	96602.83	Rör i mark, ny
28140	6255158.45	96562.10	Rör i mark, ny
28141	6255167.66	96597.14	Rör i mark, ny
28142	6255171.60	96607.73	Rör i mark, ny
28143	6255184.38	96658.48	Rör i mark, ny
28163	6255118.64	96511.35	Rör i mark, ny
28164	6255172.73	96501.64	Rör i mark, ny

Teckenförklaring:

- Traktgräns
- Fastighetsgräns
- Ny Fastighetsgräns
- Rättighet
- Fastighetsbeteckning
- Ny Fastighetsbeteckning
- Gränspunkt
- Ny Gränspunkt
- Måttangivelse
- Bostadshus
- Uthus



Framställd genom: Nymätning och kopiering från registerkarta
 Koordinatkvalitet: Inre 25 mm, Yttre 0 mm
 Koordinatsystem: SWEREF 99 13 30
 Mätmetod: Satellitmätning

Karta
 2009-07-17
 Ärende
 Avstyckning från Torekov 98:52
 Kommun: Båstad
 Län: SKÅNE

Aktbilaga: KA 2
 Ärendenr: M09216
 Orig.format: A3L

Conny Carlsson
 Conny Carlsson
 Förrättningslantmätare